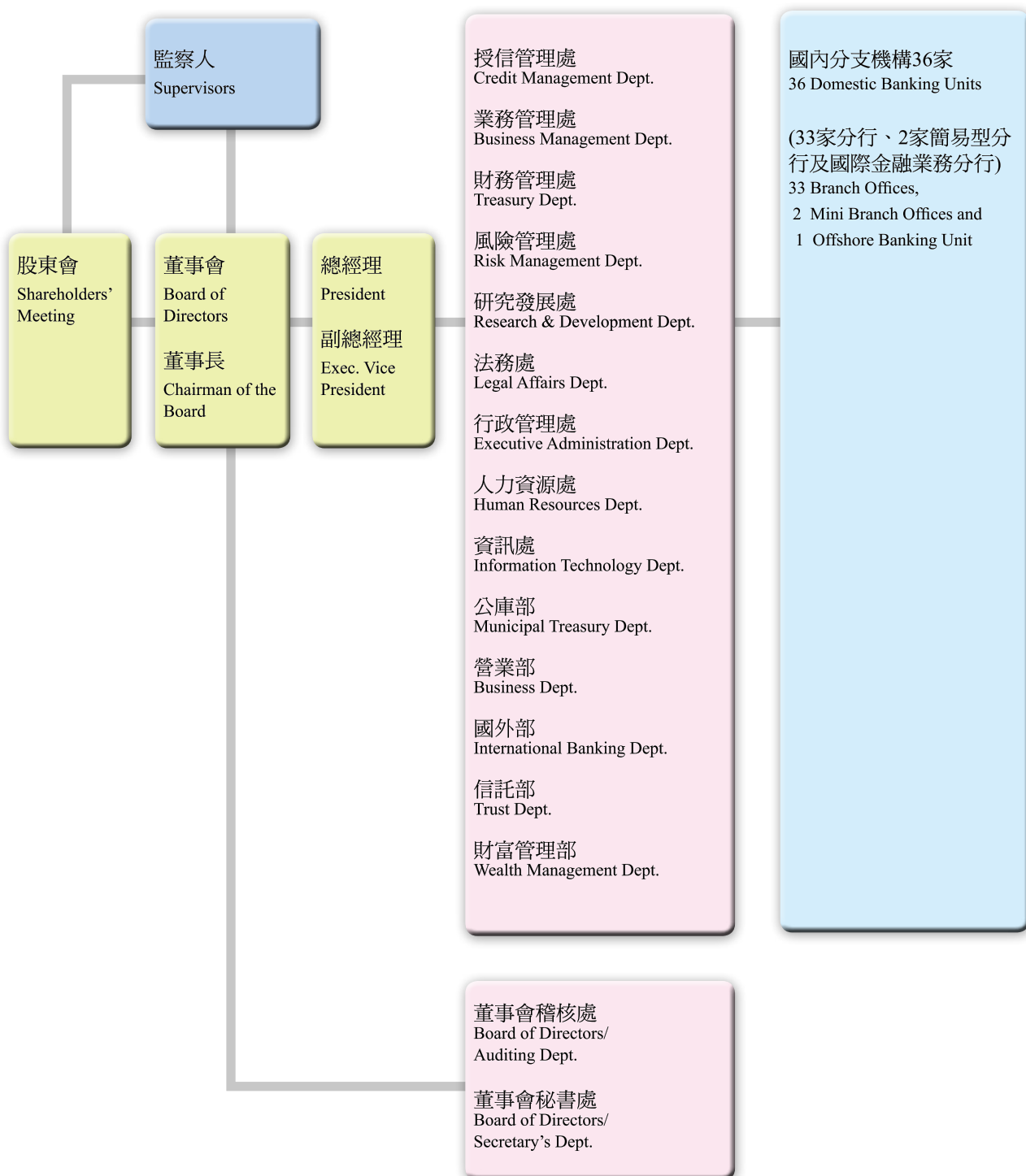




## 一、組織系統 Organization

### (一) 組織結構圖 Organization Chart



## (二)各主要部門經營業務

1. 授信管理處：授信及信用卡業務之規劃、推展、審核、徵信、管理，經濟研究、擔保品之鑑估，及相關業務輔導諮詢等事項。
2. 業務管理處：全行除授信、外匯、信託以外業務之管理、規劃及會計、統計、預決算；公益彩券及其他相關業務之代理服務。
3. 財務管理處：資金調度；承銷及自營買賣有價證券；政府債券自行買賣業務；短期票券經紀、自營、簽證及承銷業務；代募公債及其還本付息事宜；投資業務（長期股權投資除外）之規劃、執行，資產負債管理等事項。
4. 風險管理處：全行風險控管機制之規劃、建構及監控等事項。
5. 研究發展處：經營之綜合企劃、研究、發展、創新，考核、長期股權投資、分支機構申設、遷移規劃、經理人證照換發、信用評等、年報工作報告彙編等事項。
6. 法務處：法務、逾期放款催理及遵守法令主管制度之規劃、管理及執行等事項。
7. 行政管理處：庶務、出納、營繕、財產、文書、印信、公關、行舍護鈔保全、及其他不屬於總行各單位之非金融相關業務等事項。
8. 人力資源處：人力資源規劃、考核、管理，行員差假、訓練，待遇、福利、退撫及勞資關係等事項。
9. 資訊處：自動化業務之規劃、設計及作業管理等事項。
10. 公庫部：各項代理公、市庫業務之設計推行，市有證券財務之保管及分支庫業務指導監督等事項。
11. 營業部：各項存款、授信、外匯、國內匯兌、保證、現金出納、資金運作及其他金融服務等事項。
12. 國外部：國外匯兌、存款、放款、保證、出納及其他外匯業務之管理、規劃及推展等事項。
13. 信託部：辦理經中央主管機關核准辦理之信託業務及附屬業務之規劃、推展及執行。
14. 財富管理部：財富管理業務之規劃、推展、執行及理財業務人員之管理、考核事項；督導銀行保險業務之行銷企劃與管理事項。

## Business Scope of Key Departments

**Credit Management Dept.** : Planning, promotion, review, credit investigation, management for loans and credit cards, economic studies, and appraisal of collateral and related business guidance and consulting.

**Business Management Dept.** : Management, planning and accounting and statistics for budget and final accounts of the whole business of the Bank except credit, foreign exchange, and trust business; processing of public-benefit lotteries and agent services for other related business.

**Treasury Dept.** : Capital management; undertake, purchase & sell of marketable securities underwriting; purchase & sell of government bonds; brokerages, purchase & sell, certification and underwriting of short-term notes; acting as the agent for raising government bonds and handling related repayment; planning and execution of investment (excluding long-term equity investment); and management of assets and liabilities.

**Risk Management Dept.** : Planning and supervision of the Bank's risk control.

**Research & Development Dept.** : Synthetic planning, research, development and innovation of operation. Assessment, long-term equity investment, application for new branches, relocation planning, application for manager's certificates, credit rating, compilation of annual reports.

**Legal Affairs Dept.** : Affairs related to justice and non-performing loans. Planning, management and execution of compliance with the systems governed by laws and regulations.

**Executive Administration Dept.** : General administration, cash payment and receiving, fixing and maintenance, property, documentation, seals, public relations, bill protection and security of branches, and other affairs irrelevant to financial business which are not managed by any unit of the head office.

**Human Resources Dept.** : Planning, assessment, management, business trips and leaves, training, wages, welfare, and retirement pay and pension of human resources and labor-capital relations.

**Information Technology Dept.** : Planning, design and operating management of automatization.

**Municipal Treasury Dept.** : Design and promotion for business of Municipal and City treasuries. Custody of City-owned securities. Guidance and supervision on branch business.

**Business Dept.** : Various types of deposits, loans, foreign exchange, domestic remittance, guarantee, cash payment and receiving, capital management, and other financial service.

**International Banking Dept.** : Managing, Planning and promotion of foreign remittance, deposits, loans, guarantee, cash payment and receiving and other foreign exchange business.

**Trust Dept.** : Handling trust business approved by the central competent authority with planning, promotion, and execution of subsidiary business.

**Wealth Management Dept.** : Programming, promotion and execution of wealth management business, management and appraisal of wealth management personnel, and guidance of the marketing planning and management of banking insurance.



## 二、董事、監察人、總經理、副總經理、協理、各部門及分支機構主管資料

### (一) 第10屆董事、監察人

#### 1. 董事、監察人資料

## Information on Directors, Supervisors and Officers

### Directors & Supervisors

#### Information on Directors & Supervisors

2011.03.31

職 稱 Title	姓 名 Name	選(就)任 日期 Date Elected	任期 Term Expires	初次選任 日期 First Date Elected	選任時持有股份 Shareholding When Elected (共同持有高市府股份) Joint Shareholding in Kaohsiung City Government		現在持有股數 Current Shareholding (共同持有高市府股份) Joint Shareholding in Kaohsiung City Government	
					股數 Shares	持股比率 Shareholding %	股數 Shares	持股比率 Shareholding %
常務董事代理董事長 Managing Director and Acting Chairman	雷仲達 Chung-Dar Lei (高雄市政府代表) (Representative of Kaohsiung City Government)	2010.08.03	2011.06.18	2005.11.09	232,920,160	46.267	242,236,966	46.07
常務董事暨 獨立董事 Independent Director and Managing Director	林文淵 Wen-Yuan Lin	2008.06.19	2011.06.18	2008.06.19	0	0	0	0
常務董事 Managing Director	郝建生 Chien-Sheng Hao (高雄市政府代表) (Representative of Kaohsiung City Government)	2008.06.19	2011.06.18	2001.03.28	232,920,160	46.267	242,236,966	46.07
董事兼總經理 Director and President	鍾武湖 Charles W. Chung (高雄市政府代表) (Representative of Kaohsiung City Government)	2008.06.19	2011.06.18	2007.07.06	232,920,160	46.267	242,236,966	46.07
獨立董事 Independent Director	何美玥 Mei-Yue Ho	2008.06.19	2011.06.18	2008.06.19	0	0	0	0
獨立董事 Independent Director	林向愷 Kenneth S. Lin	2010.06.23	2011.06.18	1999.12.07	0	0	0	0
董事 Director	王再福 Tsai-Fu Wang (高雄市政府代表) (Representative of Kaohsiung City Government)	2008.06.19	2011.06.18	2008.06.19	232,920,160	46.267	242,236,966	46.07
董事 Director	周元培 Yuan-Pei Chou (高雄市政府代表) (Representative of Kaohsiung City Government)	2008.06.19	2011.06.18	2008.06.19	232,920,160	46.267	242,236,966	46.07
董事 Director	陳瑞芳 Jueifang P. Chen (高雄市政府代表) (Representative of Kaohsiung City Government)	2008.06.19	2011.06.18	2005.03.15	232,920,160	46.267	242,236,966	46.07
董事 Director	許立明 Li-Ming Hsu (高雄市政府代表) (Representative of Kaohsiung City Government)	2009.06.18	2011.06.18	2009.06.18	232,920,160	46.267	242,236,966	46.07
董事 Director	趙健在 Chien-Tsai Chao (高雄市政府代表) (Representative of Kaohsiung City Government)	2009.06.18	2011.06.18	2009.06.18	232,920,160	46.267	242,236,966	46.07
監察人 Supervisor	張識興 Shih-Shin Chang	2008.06.19	2011.06.18	2002.06.20	0	0	0	0
監察人 Supervisor	蘇裕惠 Yu-Hui Su	2008.06.19	2011.06.18	2002.06.20	0	0	0	0
監察人 Supervisor	張山輝 Shan-Hui Chang	2008.06.19	2011.06.18	2008.06.19	0	0	0	0

註1：屬法人股東代表者，法人股東名稱請參閱第18頁，「2.法人股東之主要股東」。

2：董事長黃望修先生於99年8月3日辭職解任，由常務董事雷仲達先生代理。

3：常務董事郝建生曾於90.03.28~91.08.01由法人股東高雄市政府派任本行監察人；復於94.06.23由法人股東高雄市政府派任本行監察人，97.6.19改任董事，98.6.18改任常務董事。

4：獨立董事林向愷曾於88.12.7~96.7.6由法人股東高雄市政府派任本行常務董事；99.6.23改任獨立董事。

5：董事許立明曾於96.7.6~97.6.19由法人股東高雄市政府派任本行監察人，98.6.18改任董事。

6：監察人張識興曾於91.06.20~97.06.18由法人股東高雄市政府派任本行董事，97.6.19改任監察人。

Note：1. The names of juridical person shareholders, please refer to page 18 "Major Shareholders of Bank of Kaohsiung's Juridical Person Shareholders."

2. Chairman W. H. Huang resigned on Aug. 3, 2010, and Managing Director Chung-Dar Lei was appointed to be Acting Chairman.

3. Managing Director Chien-Sheng Hao was appointed to be Supervisor by the juridical person shareholder, Kaohsiung City Government, on Mar. 28, 2001~Aug. 1, 2002, and on Jun. 23, 2005~Jun. 18, 2008, and elected as Director on Jun. 19, 2008, and elected as Managing Director on Jun. 18, 2009.

4. Independent Director Kenneth S. Lin was appointed to be Managing Director by the juridical person shareholder, Kaohsiung City Government, on Dec. 7, 1999~July 6, 2007, and elected as Independent Director on Jun. 23, 2010.

5. Director Li-Ming Hsu was appointed to be Supervisor by the juridical person shareholder, Kaohsiung City Government, on July 6, 2007~Jun. 19, 2008, and elected as Director on Jun. 18, 2009.

6. Supervisor Shih-Shin Chang was appointed to be Director by the juridical person shareholder, Kaohsiung City Government, on Jun. 20, 2002~Jun. 18, 2008, and elected as Supervisor on Jun. 19, 2008.

2011.03.31

姓名 Name	配偶、未成年子女現在持有股份 Spouse & Minor Shareholding		利用他人名義持有股份 Shares Held through Other Parties		主要經（學）歷 Experience (Education)	目前兼任本行及其他公司之職務 Also Serves Concurrently as	具配偶或二親等以內關係之其他主管、董事或監察人 Officers, Directors or Supervisors are Spouse or Within Second-Degree Relative of Consanguinity to Each Other		
	股數 Shares	持股比例 Shareholding %	股數 Shares	持股比例 Shareholding %			職稱 Title	姓名 Name	關係 Relation
雷仲達 Chung-Dar Lei (高雄市政府代表) (Representative of Kaohsiung City Government)	0	0	0	0	高雄市政府財政局局長 Director, Bureau of Finance, Kaohsiung City Government	高雄銀行代理董事長 Acting Chairman, Bank of Kaohsiung ;	無 None	無 None	無 None
林文淵 Wen-Yuan Lin	0	0	0	0	高雄銀行獨立董事 Independent Director, Bank of Kaohsiung	大同（股）公司董事、大鵬灣國際開發股份有限公司董事 Director, Tatung Co., Ltd.; Director, The Pen Bay International Ltd.	無 None	無 None	無 None
郝建生 Chien-Sheng Hao (高雄市政府代表) (Representative of Kaohsiung City Government)	0	0	0	0	高雄市政府秘書長 Secretary General, Kaohsiung City Government	無 None	無 None	無 None	無 None
鍾武湖 Charles W. Chung (高雄市政府代表) (Representative of Kaohsiung City Government)	0	0	0	0	高雄銀行總經理 President, Bank of Kaohsiung	高雄銀行總經理 President, Bank of Kaohsiung	無 None	無 None	無 None
何美玥 Mei-Yueh Ho	0	0	0	0	高雄銀行獨立董事 Independent Director, Bank of Kaohsiung	友達光電（股）公司獨立董事 Independent Director, AU Optronics Corporation	無 None	無 None	無 None
林向愷 Kenneth S. Lin	0	0	0	0	高雄銀行獨立董事 Independent Director, Bank of Kaohsiung	無 None	無 None	無 None	無 None
王再福 Tsai- Fu Wang (高雄市政府代表) (Representative of Kaohsiung City Government)	0	0	0	0	高雄市漁輪商業同業公會理事長 Chairman, Kaohsiung Fishingboat Commercial Guild	無 None	無 None	無 None	無 None
周元培 Yuan- Pei Chou (高雄市政府代表) (Representative of Kaohsiung City Government)	0	0	0	0	高雄律師公會理事兼秘書長 President, and Secretary General, Kaohsiung BAR Association	無 None	無 None	無 None	無 None
陳瑞芳 Jueifang P. Chen (高雄市政府代表) (Representative of Kaohsiung City Government)	0	0	0	0	美國北亞歷桑那大學企業管理碩士 MBA, Northern Arizona University	高雄銀行人力資源處專員 Senior Staff Officer, Bank of Kaohsiung	無 None	無 None	無 None
許立明 Li- Ming Hsu (高雄市政府代表) (Representative of Kaohsiung City Government)	0	0	0	0	高雄市政府研究發展考核委員會主任委員 Director-General, Research, Development and Evaluation Commission, Kaohsiung City Government	無 None	無 None	無 None	無 None
趙健在 Chien-Tsai Chao (高雄市政府代表) (Representative of Kaohsiung City Government)	0	0	0	0	強大不銹鋼(股)公司總經理 President, Chyang Dah Stainless co.Ltd.	無 None	無 None	無 None	無 None
張識興 Shih-Shin Chang	0	0	0	0	高雄市紙商業同業公會理事長 President, Kaohsiung City Paper Association	無 None	無 None	無 None	無 None
蘇裕惠 Yu-Hui Su	0	0	0	0	國立台灣大學商學研究所會計博士 Accounting Doctor, Department and Graduate Institute of Business Administration, National Taiwan University	智玖創業投資（股）公司監察人、聚陽實業（股）公司監察人、台灣中油(股)公司監察人、冠華創業投資(股)公司董事 Supervisor, IP Fune Nine Investment Ltd.; Supervisor, Makealot Industrial Co., Ltd.; Supervisor, CPC Corporation, Taiwan; Director, Grand Cathay Venture Capital III Co., Ltd.	無 None	無 None	無 None
張山輝 Shan-Hui Chang	0	0	0	0	誠品聯合會計師事務所高雄所所長 Chairman, WETEC INTERNATIONAL CPAS.	無 None	無 None	無 None	無 None



## 2. 法人股東之主要股東

## Major Shareholders of Bank of Kaohsiung's Juridical Person Shareholders

2011.03.31

法人股東名稱 Name of Juridical Person Shareholder	法人股東之主要股東 Major Shareholders of Juridical Person Shareholders
高雄市政府 Kaohsiung City Government	無 None

註：法人股東之主要股東屬法人股東代表者：無。

Note: A major shareholder of juridical person shareholder is a representative of juridical person shareholder: None.

## 3. 董事、監察人之工作經驗、專業知識及符合獨立性情形

## Directors' and Supervisors' Professional Experience and Independence Information

2011.03.31

姓名 Name	條件 Qualification	是否具有五年以上工作經驗及以下專業資格 Five or more Years of Work Experience or the Professional Qualifications			兼任其他公開發行公司獨立董事家數 Number of Other Companies in Which He / She is an Independent Director Concurrently
		商務、法務、財務、會計或公司業務所須相關科系之公私立大專院校講師以上 At Least Lecturers of Business, Law, Finance or Accounting Departments or Other Relevant Departments / Divisions Required by the Company's Business of Public and Private Colleges / Universities	法官、檢察官、律師、會計師或其他與公司業務所需之國家考試及格領有證書之專門職業及技術人員 Judges, Prosecutors, Attorneys, CPAs, or Other Professional and Technical Personnel Possessing Licenses after Passing National Examinations	商務、法務、財務、會計或公司業務所須之工作經驗 Experience in Business, Law, Finance and Accounting, and Other Work Required by the Company's Business	
雷仲達 Chung-Dar Lei				V	0
林文淵 Wen-Yuan Lin				V	0
郝建生 Chien-Sheng Hao				V	0
鍾武湖 Charles W. Chung				V	0
何美玥 Mei-Yueh Ho				V	1
林向愷 Kenneth S. Lin		V		V	0
王再福 Tsai -Fu Wang				V	0
周元培 Yuan- Pei Chou			V	V	0
陳瑞芳 Jueifang P. Chen				V	0
許立明 Li- Ming Hsu				V	0
趙健在 Chien-Tsai Chao				V	0
張識興 Shih-Shin Chang				V	0
蘇裕惠 Yu-Hui Su		V	V	V	0
張山輝 Shan- Hui Chang			V	V	0



2011.03.31

姓名 Name	條件 Qualification	符合獨立性情形（註） Independence Status									
	1	2	3	4	5	6	7	8	9	10	
雷仲達 Chung-Dar Lei			V	V	V	V	V	V	V		
林文淵 Wen-Yuan Lin	V		V	V	V	V	V	V	V	V	
郝建生 Sheng-Hao Chien	V		V	V		V	V	V	V		
鍾武湖 Charles W. Chung			V	V	V	V	V	V	V		
何美玥 Mei-Yueh Ho	V		V	V	V	V	V	V	V	V	
林向愷 Kenneth S. Lin	V		V	V	V	V	V	V	V	V	
王再福 Tsai-Fu Wang	V		V	V	V	V	V	V	V		
周元培 Yuan-Pei Chou	V		V	V	V	V	V	V	V		
陳瑞芳 Jueifang P. Chen			V	V	V	V	V	V	V		
許立明 Li-Ming Hsu	V		V	V		V	V	V	V		
趙健在 Chien-Tsai Chao	V		V	V	V	V	V	V	V		
張識興 Shih-Shin Chang	V		V	V	V	V	V	V	V	V	
蘇裕惠 Yu-Hui Su	V		V	V	V	V	V	V	V	V	
張山輝 Shan-Hui Chang	V		V	V	V	V	V	V	V	V	

註：各董事、監察人於選任前二年及任職期間符合下述各條件者，業於各條件代號下方空格中打“V”。

1. 非為銀行或其關係企業之受僱人。
2. 非銀行或其關係企業之董事、監察人（但如為銀行或其母公司、銀行直接及間接持有表決權之股份超過百分之五十之子公司之獨立董事者，不在此限）。
3. 非本人及其配偶、未成年子女或以他人名義持有銀行已發行股份總額百分之一以上或持股前十名之自然人股東。
4. 非前三款所列人員之配偶、二親等以內親屬或五親等以內直系血親親屬。
5. 非直接持有銀行已發行股份總額百分之五以上法人股東之董事、監察人或受僱人，或持股前五名法人股東之董事、監察人或受僱人。
6. 非與銀行有財務或業務往來之特定公司或機構之董事、監察人、經理人或持股百分之五以上股東。
7. 非為銀行或關係企業提供商務、法務、財務、會計等服務或諮詢之專業人士、獨資、合夥、公司或機構團體之企業主、合夥人、董事、監察人、經理人及其配偶。
8. 未與其他董事間具有配偶或二親等以內之親屬關係。
9. 未有公司法第30條各款情事之一。
10. 未有公司法第27條規定以政府、法人或其代表人當選。

Note : Please check “V” in the following boxes under the codes for the various conditions if any director / supervisor meets any of the following conditions within two years prior to the election and in the duration of office.

1. Is not an employee of the Bank; nor an employee of its affiliated enterprises;
2. Is not a director, supervisor of the Bank; nor a director, supervisor of its affiliated enterprises; Is not a director or supervisor of the Bank, nor a director, supervisor of the affiliated enterprises (provided that this shall not apply where the director / supervisor is an independent director of the Bank or its parent company, and any company of which a majority of shares with voting right are held by the Bank directly or indirectly);
3. Natural shareholders who are any persons other than the director / supervisor, and the director's / supervisor's spouse or minor children possessing more than 1% of the Bank's total issued shares, or natural shareholders who possess more than 1% of the Bank's total issued shares in the name of another person, or top ten natural shareholders;
4. Other than spouses, relatives within 2nd degree relationship or lineal relatives within 5th degree relationship of the personnel referred to in the preceding three subparagraphs;
5. Is not a director, supervisor, or employee of a juridical person shareholder which directly owns more than 5% of the Bank's outstanding shares; nor a director, supervisor or employee of the top five juridical person shareholder which are owners of the Bank's issued shares;
6. Is not a director, supervisor, or officer of a company which has a business relationship with the Bank; nor a shareholder who owns more than 5% of such a company;
7. Is not an owner, partner, director, supervisor, officer or spouse of any sole proprietor business, partnership, company or institution which has provided the Bank and its affiliates with business, legal, financial, accounting services or consulting;
8. Other than spouses or relatives within 2nd degree relationship of the other directors;
9. Free from any of the circumstances referred to in Article 30 of the Company Law;
10. Free from the government or juridical person or its representative to be elected as director / supervisor referred to in Article 27 of the Company Law.



(二) 總經理、副總經理、協理、各部門及分支機構主管資料

Information on Officers

2011.04.17

職 稱 Title	姓 名 Name	選(就)任 日期 Date Elected	持有股份 Shareholding		配偶、未成年子女持有股份 Spouse & Minor Shareholding		利用他人名義持有股份 Shares Held through Other Parties	
			股數 Shares	持股比率 Shareholding %	股數 Shares	持股比率 Shareholding %	股數 Shares	持股比率 Shareholding %
總經理 President	鍾武湖 Charles W. Chung	2009.06.18	2,772	0.0005	0	0	0	0
副總經理 Exec. Vice President	柯俊清 Chun-Ching Ko	2009.09.01	20,822	0.0040	0	0	0	0
副總經理 Exec. Vice President	劉宜鐘 Yi-Jong Liou	2009.11.01	4,774	0.0009	0	0	0	0
總稽核 Chief Auditor	林仲貞 Chung-Chen Lin	2011.01.18	4,605	0.0009	0	0	0	0
主任秘書 Chief Secretary	徐翠梅 Tsui-Mei Hsu	2000.08.28	50,040	0.0095	0	0	0	0
業務管理處處長 Business Management Dept., Vice President and General Manager	吳明宏 Ming-Hung Wu	2010.03.01	29,309	0.0056	0	0	0	0
研究發展處處長 Research & Development Dept., Vice President and General Manager	黃宗舜 Johnson Huang	2009.04.21	0	0	0	0	0	0
風險管理處處長 Risk Management Dept., Vice President and General Manager	林丁連 Ting-Lien Lin	2007.04.26	15,917	0.0030	0	0	0	0
授信管理處處長 Credit Management Dept., Vice President and General Manager	王進安 Jin-Ann Wang	2007.04.26	4,260	0.0008	0	0	0	0
人力資源處處長 Human Resources Dept., Vice President and General Manager	陳美伶 Mei-Ling Chen	2010.03.01	24,462	0.0047	0	0	0	0
行政管理處處長 Executive Administration Dept., Vice President and General Manager	李翠馨 Trey-Shin Lee	2010.03.01	23,764	0.0045	7,712	0.0015	0	0
法務處處長 Legal Affair Dept., Vice President and General Manager	周德琴 Te-Chin Chou	2005.02.24	4,634	0.0009	0	0	0	0
財務管理處處長兼OBU 經理 Treasury Dept., Vice President and General Manager and OBU, General Manager	陳守仁 J.C. Shou-Jen Chen	2008.04.01	4,140	0.0008	0	0	0	0
資訊處處長 Information Technology Dept., Vice President and General Manager	陳苡芬 I-Fen Chen	2011.02.24	0	0	0	0	0	0
公庫部經理 Municipal Treasury Dept., General Manager	柯碧蓉 Pi-Jung Ko	2002.08.01	4,706	0.0009	0	0	0	0
營業部經理 Business Dept., General Manager	許月雲 Anna Hsu	2010.03.01	115	0.0000	0	0	0	0
國外部經理 International Banking Dept., General Manager	蘇明宗 Ming-Jong Su	2010.03.01	3	0.0000	0	0	0	0
信託部經理 Trust Dept., General Manager	向元慶 Yuan-Chin Shiang	2000.12.14	28,868	0.0055	0	0	0	0

職 稱 Title	姓 名 Name	選(就)任 日期 Date Elected	持有股份 Shareholding		配偶、未成年子女持有股份 Spouse & Minor Shareholding		利用他人名義持有股份 Shares Held through Other Parties	
			股數 Shares	持股比率 Shareholding %	股數 Shares	持股比率 Shareholding %	股數 Shares	持股比率 Shareholding %
財富管理部經理 Wealth Management Dept., General Manager	張榮泰 Jung-Tai Chang	2007.04.26	0	0.0000	0	0	0	0
七賢分行經理 Chi Hsien Branch, General Manager	顏景瑞 Chin-Tzay Yan	2006.05.04	4,186	0.0008	0	0	0	0
鳳山分行經理 Feng Shan Branch, General Manager	王忠輝 Chung-Hui Wang	2010.03.08	4,166	0.0008	0	0	0	0
前金分行經理 Chien Chin Branch, General Manager	尤宜珍 Yi-Chen Yu	2010.03.01	3,631	0.0007	0	0	0	0
三民分行經理 San Min Branch, General Manager	謝燕卿 Yen-Ching Hsien	2008.04.01	11,194	0.0021	0	0	0	0
左營分行經理 Tso Ying Branch, General Manager	陳麗華 Li-Hwa Chen	2006.01.19	3,839	0.0007	3,837	0.0007	0	0
小港分行經理 Hsiao Kang Branch, General Manager	蔡金錶 Jin-Biau Tsai	2009.11.01	17,400	0.0033	0	0	0	0
桃園分行經理 Tao Yuan Branch, General Manager	高全斌 Chuan- Pin Kao	2009.10.22	287	0.0001	0	0	0	0
前鎮分行經理 Chien Chen Branch, General Manager	林啟仁 Chi-Jen Lin	2008.04.01	18,829	0.0036	1,166	0.0002	0	0
右昌分行經理 Yu Chang Branch, General Manager	謝明福 Ming-Fu Hsieh	2011.03.07	0	0	0	0	0	0
灣內分行經理 Wan Nei Branch, General Manager	林英忠 Ying-Chung Lin	2008.04.01	0	0	0	0	0	0
屏東分行經理 Pin Tung Branch, General Manager	黃獻正 Hsien-Cheng Huang	2011.03.07	10,000	0.0019	7,602	0.0015	0	0
桂林分行經理 Kwei Lin Branch, General Manager	陳啟昌 Chi-chang Chen	2010.03.01	8,180	0.0016	0	0	0	0
六合分行經理 Liu Ho Branch, General Manager	盧如珍 Ju-Chen Lu	2008.04.01	13,415	0.0026	10,000	0.0019	0	0
楠梓分行經理 Nan Tze Branch, General Manager	黃世宏 Shih-Hung Huang	2008.04.01	3,599	0.0007	0	0	0	0
鼓山分行經理 Ku Shan Branch, General Manager	巫加成 Cia-Cheng Wu	2009.04.01	4,145	0.0008	0	0	0	0
建國分行經理 Chien Kuo Branch, General Manager	劉安和 An-Ho Liu	2008.04.01	39,711	0.0076	0	0	0	0
九如分行經理 Chiu Ju Branch, General Manager	劉秀慧 Shiu-Hui Liu	2011.03.07	3,679	0.0007	0	0	0	0
鹽埕簡易型分行經理 Yen Cheng Mini Branch, General Manager	陳慶讚 Ching-Tsan Chen	2009.06.24	5,093	0.0010	4,593	0.0009	0	0
草衙分行經理 Tsao Ya Branch, General Manager	吳敏成 Min-Cheng Wu	2008.04.01	7,812	0.0015	4,059	0.0008	0	0





職 稱 Title	姓 名 Name	選(就)任 日期 Date Elected	持有股份 Shareholding		配偶、未成年子 女持有股份 Spouse & Minor Shareholding		利用他人名義 持有股份 Shares Held through Other Parties	
			股數 Shares	持股比率 Shareholding %	股數 Shares	持股比率 Shareholding %	股數 Shares	持股比率 Shareholding %
板橋分行經理 Banciao Branch, General Manager	吳維民 Wei-Min Wu	2007.04.19	4,361	0.0008	0	0	0	0
台南分行經理 Tai Nan Branch, General Manager	徐連德 Lien-Te Hsu	2010.05.05	0	0	0	0	0	0
三多分行經理 San To Branch, General Manager	嚴惠芬 Hueng-Fen Yen	2008.04.01	4,846	0.0009	0	0	0	0
大發分行經理 Da Fa Branch, General Manager	蘇文略 Wen-Lueh Su	2007.04.26	4,545	0.0009	0	0	0	0
大直分行經理 Ta Chih Branch, General Manager	丁文龍 Aaron Ting	2006.02.06	3,506	0.0007	0	0	0	0
台中分行經理 Tai Chung Branch, General Manager	蔡登崑 Duncan Tsai	2002.08.22	4,252	0.0008	0	0	0	0
旗津簡易型分行經理 Chi Chin Mini Branch, General Manager	李文昌 Wen-Chang Lee	2011.02.24	10,686	0.0020	14,996	0.0029	0	0
南高雄分行經理 Nan Kaohsiung Branch, General Manager	郭滄文 Shen-Wen Guo	2007.08.01	4,441	0.0084	1,289	0.0003	0	0
大昌分行經理 Ta Chang Branch, General Manager	余文豪 Wen-Hau Sher	2008.04.01	5,369	0.0010	0	0	0	0
新竹分行經理 Hsin Chu Branch, General Manager	廖憲崇 Hsien- Chung Liao	2010.03.08	0	0	0	0	0	0
市府分行經理 Shih Fu Branch, General Manager	黃秋琴 Chiu-Chin Huang	2008.04.01	12,595	0.0024	0	0	0	0
中和分行經理 Chung Ho Branch, General Manager	黃慶堯 Don Huang	2006.09.01	4,566	0.0009	0	0	0	0
台北分行經理 Taipei Branch, General Manager	陳威綸 Chuck Chen	2009.09.01	5,507	0.0010	0	0	0	0
明誠分行經理 Min Cheng Branch, General Manager	張美珠 Mei-Chu Chang	2007.04.26	16,014	0.0030	0	0	0	0
北高雄分行經理 Pei Kaohsiung Branch, General Manager	李華仁 Hwa-Jen Lee	2008.04.01	4,581	0.0009	0	0	0	0
博愛分行經理 Po Ai Branch, General Manager	王業興 Yeh-Shing Wang	2005.03.03	4,694	0.0009	0	0	0	0

2011.03.31

職 稱 Title	姓 名 Name	主要經（學）歷 Experience (Education)	目前兼任其他公司之職務 Also Serves Concurrently as	具配偶或二親等以內關係之經理人 Managers are Spouse or Within Second-Degree Relative of Consanguinity to Each Other		
				職稱 Title	姓名 Name	關係 Relation
總經理 President	鍾武湖 Charles W. Chung	高雄銀行總經理 President, Bank of Kaohsiung	台灣票券金融（股）公司監察人 Supervisor, Taiwan Finance Co., Ltd	無 None	無 None	無 None
副總經理 Exec. Vice President	柯俊清 Chun-Ching Ko	高雄銀行副總經理 Exec. Vice President, Bank of Kaohsiung	台灣票券金融（股）公司監察人 Supervisor, Taiwan Finance Co., Ltd	無 None	無 None	無 None
副總經理 Exec. Vice President	劉宜鐘 Yi-Jong Liou	高雄銀行副總經理 Exec. Vice President, Bank of Kaohsiung	高銀財產保險代理人（股）公司董事 Director, Kaohsiung Bank General Insurance Agency Co., Ltd.	無 None	無 None	無 None
總稽核 Chief Auditor	林仲貞 Chung-Chen Lin	高雄銀行總稽核 Chief Auditor, Bank of Kaohsiung	無 None	無 None	無 None	無 None
主任秘書 Chief Secretary	徐翠梅 Tsui-Mei Hsu	高雄銀行主任秘書 Chief Secretary, Bank of Kaohsiung	無 None	無 None	無 None	無 None
業務管理處處長 Business Management Dept., Vice President and General Manager	吳明宏 Ming-Hung Wu	高雄銀行處長 Vice President and General Manager, Bank of Kaohsiung	無 None	無 None	無 None	無 None
研究發展處處長 Research & Development Dept., Vice President and General Manager	黃宗舜 Johnson Huang	高雄銀行處長 Vice President and General Manager, Bank of Kaohsiung	無 None	無 None	無 None	無 None
風險管理處處長 Risk Management Dept., Vice President and General Manager	林丁連 Ting-Lien Lin	高雄銀行處長 Vice President and General Manager, Bank of Kaohsiung	高銀人身保險代理人（股）公司及高銀財產保險代理人（股）公司監察人 Supervisor, Kaohsiung Bank Insurance Agency Co., Ltd. & Kaohsiung Bank General Insurance Agency Co., Ltd.	無 None	無 None	無 None
授信管理處處長 Credit Management Dept., Vice President and General Manager	王進安 Jin-Ann Wang	高雄銀行處長 Vice President and General Manager, Bank of Kaohsiung	高銀財產保險代理人（股）公司董事 Director, Kaohsiung Bank General Insurance Agency Co., Ltd.	無 None	無 None	無 None
人力資源處處長 Human Resources Dept., Vice President and General Manager	陳美伶 Mei-Ling Chen	高雄銀行處長 Vice President and General Manager, Bank of Kaohsiung	高銀人身保險代理人（股）公司及高銀財產保險代理人（股）公司董事 Director, Kaohsiung Bank Insurance Agency Co., Ltd. & Kaohsiung Bank General Insurance Agency Co., Ltd.	無 None	無 None	無 None
行政管理處處長 Executive Administration Dept., Vice President and General Manager	李翠馨 Trey-Shin Lee	高雄銀行處長 Vice President and General Manager, Bank of Kaohsiung	無 None	無 None	無 None	無 None
法務處處長 Legal Affair Dept., Vice President and General Manager	周德琴 Te-Chin Chou	高雄銀行處長 Vice President and General Manager, Bank of Kaohsiung	高銀人身保險代理人（股）公司及高銀財產保險代理人（股）公司監察人 Supervisor, Kaohsiung Bank Insurance Agency Co., Ltd. & Kaohsiung Bank General Insurance Agency Co., Ltd.	無 None	無 None	無 None
財務管理處處長兼OBU經理 Treasury Dept., Vice President and General Manager and OBU, General Manager	陳守仁 J.C. Shou-Jen Chen	高雄銀行處長 Vice President and General Manager, Bank of Kaohsiung	無 None	無 None	無 None	無 None
資訊處處長 Information Technology Dept., Vice President and General Manager	陳苡芬 I-Fen Chen	高雄銀行處長 Vice President and General Manager, Bank of Kaohsiung	無 None	無 None	無 None	無 None
公庫部經理 Municipal Treasury Dept., General Manager	柯碧蓉 Pi-Jung Ko	高雄銀行經理 General Manager, Bank of Kaohsiung	無 None	無 None	無 None	無 None



職 稱 Title	姓 名 Name	主要經（學）歷 Experience (Education)	目前兼任其他公司之職務 Also Serves Concurrently as	具配偶或二親等以內關係之經理人 Managers are Spouse or Within Second-Degree Relative of Consanguinity to Each Other		
				職稱 Title	姓名 Name	關係 Relation
營業部經理 Business Dept., General Manager	許月雲 Anna Hsu	高雄銀行經理 General Manager, Bank of Kaohsiung	無 None	無 None	無 None	無 None
國外部經理 International Banking Dept., General Manager	蘇明宗 Ming-Jong Su	高雄銀行經理 General Manager, Bank of Kaohsiung	無 None	無 None	無 None	無 None
信託部經理 Trust Dept., General Manager	向元慶 Yuan-Chin Shiang	高雄銀行經理 General Manager, Bank of Kaohsiung	無 None	無 None	無 None	無 None
財富管理部經理 Wealth Management Dept., General Manager	張榮泰 Jung-Tai Chang	高雄銀行經理 General Manager, Bank of Kaohsiung	高銀人身保險代理人（股） 公司及高銀財產保險代理人 （股）公司董事 Director, Kaohsiung Bank Insurance Agency Co., Ltd. & Kaohsiung Bank General Insurance Agency Co., Ltd.	無 None	無 None	無 None
七賢分行經理 Chi Hsien Branch, General Manager	顏景瑞 Chin-Tzay Yan	高雄銀行經理 General Manager, Bank of Kaohsiung	無 None	無 None	無 None	無 None
鳳山分行經理 Feng Shan Branch, General Manager	王忠輝 Chung-Hui Wang	高雄銀行經理 General Manager, Bank of Kaohsiung	無 None	無 None	無 None	無 None
前金分行經理 Chien Chin Branch, General Manager	尤宜珍 Yi-Chen Yu	高雄銀行經理 General Manager, Bank of Kaohsiung	無 None	無 None	無 None	無 None
三民分行經理 San Min Branch, General Manager	謝燕卿 Yen-Ching Hsien	高雄銀行經理 General Manager, Bank of Kaohsiung	無 None	無 None	無 None	無 None
左營分行經理 Tso Ying Branch, General Manager	陳麗華 Li-Hwa Chen	高雄銀行經理 General Manager, Bank of Kaohsiung	無 None	副理 Deputy General Manager	陳顯國 Hsien-Kuo Chen	配偶 Spouse
小港分行經理 Hsiao Kang Branch, General Manager	蔡金錶 Jin-Biau Tsai	高雄銀行經理 General Manager, Bank of Kaohsiung	無 None	無 None	無 None	無 None
桃園分行經理 Tao Yuan Branch, General Manager	高全斌 Chuan-Pin Kao	高雄銀行經理 General Manager, Bank of Kaohsiung	無 None	無 None	無 None	無 None
前鎮分行經理 Chien Chen Branch, General Manager	林啟仁 Chi-Jen Lin	高雄銀行經理 General Manager, Bank of Kaohsiung	無 None	無 None	無 None	無 None
右昌分行經理 Yu Chang Branch, General Manager	謝明福 Ming-Fu Hsieh	高雄銀行經理 General Manager, Bank of Kaohsiung	無 None	無 None	無 None	無 None
灣內分行經理 Wan Nei Branch, General Manager	林英忠 Ying-Chung Lin	高雄銀行經理 General Manager, Bank of Kaohsiung	無 None	無 None	無 None	無 None
屏東分行經理 Pin Tung Branch, General Manager	黃獻正 Hsien-Cheng Huang	高雄銀行經理 General Manager, Bank of Kaohsiung	無 None	無 None	無 None	無 None
桂林分行經理 Kwei Lin Branch, General Manager	陳啟昌 Chi-chang Chen	高雄銀行經理 General Manager, Bank of Kaohsiung	無 None	無 None	無 None	無 None
六合分行經理 Liu Ho Branch, General Manager	盧如珍 Ju-Chen Lu	高雄銀行經理 General Manager, Bank of Kaohsiung	無 None	無 None	無 None	無 None
楠梓分行經理 Nan Tze Branch, General Manager	黃世宏 Shih-Hung Huang	高雄銀行經理 General Manager, Bank of Kaohsiung	無 None	無 None	無 None	無 None
鼓山分行經理 Ku Shan Branch, General Manager	巫加成 Cia-Cheng Wu	高雄銀行經理 General Manager, Bank of Kaohsiung	無 None	無 None	無 None	無 None

職 稱 Title	姓 名 Name	主要經（學）歷 Experience (Education)	目前兼任其他公司之職務 Also Serves Concurrently as	具配偶或二親等以內關係 之經理人 Managers are Spouse or Within Second-Degree Relative of Consanguinity to Each Other		
				職稱 Title	姓名 Name	關係 Relation
建國分行經理 Chien Kuo Branch, General Manager	劉安和 An-Ho Liu	高雄銀行經理 General Manager, Bank of Kaohsiung	無 None	無 None	無 None	無 None
九如分行經理 Chiu Ju Branch, General Manager	劉秀慧 Shiu-Hui Liu	高雄銀行經理 General Manager, Bank of Kaohsiung	無 None	無 None	無 None	無 None
鹽埕簡易型分行經理 Yen Cheng Mini Branch, General Manager	陳慶讚 Ching-Tsan Chen	高雄銀行經理 General Manager, Bank of Kaohsiung	無 None	無 None	無 None	無 None
草衙分行經理 Tsao Ya Branch, General Manager	吳敏成 Min-Cheng Wu	高雄銀行經理 General Manager, Bank of Kaohsiung	無 None	無 None	無 None	無 None
板橋分行經理 Banciao Branch, General Manager	吳維民 Wei-Min Wu	高雄銀行經理 General Manager, Bank of Kaohsiung	無 None	無 None	無 None	無 None
台南分行經理 Tai Nan Branch, General Manager	徐連德 Lien-Te Hsu	高雄銀行經理 General Manager, Bank of Kaohsiung	無 None	無 None	無 None	無 None
三多分行經理 San To Branch, General Manager	嚴惠芬 Huang-Fen Yen	高雄銀行經理 General Manager, Bank of Kaohsiung	無 None	無 None	無 None	無 None
大發分行經理 Da Fa Branch, General Manager	蘇文略 Wen-Lueh Su	高雄銀行經理 General Manager, Bank of Kaohsiung	無 None	無 None	無 None	無 None
大直分行經理 Ta Chih Branch, General Manager	丁文龍 Aaron Ting	高雄銀行經理 General Manager, Bank of Kaohsiung	無 None	無 None	無 None	無 None
台中分行經理 Tai Chung Branch, General Manager	蔡登崑 Duncan Tsai	高雄銀行經理 General Manager, Bank of Kaohsiung	無 None	無 None	無 None	無 None
旗津簡易型分行經理 Chi Chin Mini Branch, General Manager	李文昌 Wen-Chang Lee	高雄銀行經理 General Manager, Bank of Kaohsiung	無 None	副理 Deputy General Manager	黃慰慈 Wei-Tzu Huang	配偶 Spouse
南高雄分行經理 Nan Kaohsiung Branch, General Manager	郭滄文 Shen-Wen Guo	高雄銀行經理 General Manager, Bank of Kaohsiung	無 None	無 None	無 None	無 None
大昌分行經理 Ta Chang Branch, General Manager	余文豪 Wen-Hau Sher	高雄銀行經理 General Manager, Bank of Kaohsiung	無 None	無 None	無 None	無 None
新竹分行經理 Hsin Chu Branch, General Manager	廖憲崇 Hsien- Chung Liao	高雄銀行經理 General Manager, Bank of Kaohsiung	無 None	無 None	無 None	無 None
市府分行經理 Shih Fu Branch, General Manager	黃秋琴 Chiu-Chin Huang	高雄銀行經理 General Manager, Bank of Kaohsiung	無 None	無 None	無 None	無 None
中和分行經理 Chung Ho Branch, General Manager	黃慶堯 Don Huang	高雄銀行經理 General Manager, Bank of Kaohsiung	無 None	無 None	無 None	無 None
台北分行經理 Taipei Branch, General Manager	陳威綸 Chuck Chen	高雄銀行經理 General Manager, Bank of Kaohsiung	無 None	無 None	無 None	無 None
明誠分行經理 Min Cheng Branch, General Manager	張美珠 Mei-Chu Chang	高雄銀行經理 General Manager, Bank of Kaohsiung	無 None	無 None	無 None	無 None
北高雄分行經理 Pei Kaohsiung Branch, General Manager	李華仁 Hwa-Jen Lee	高雄銀行經理 General Manager, Bank of Kaohsiung	無 None	無 None	無 None	無 None
博愛分行經理 Po Ai Branch, General Manager	王業興 Yeh-Shing Wang	高雄銀行經理 General Manager, Bank of Kaohsiung	無 None	無 None	無 None	無 None